

【改修】3FL



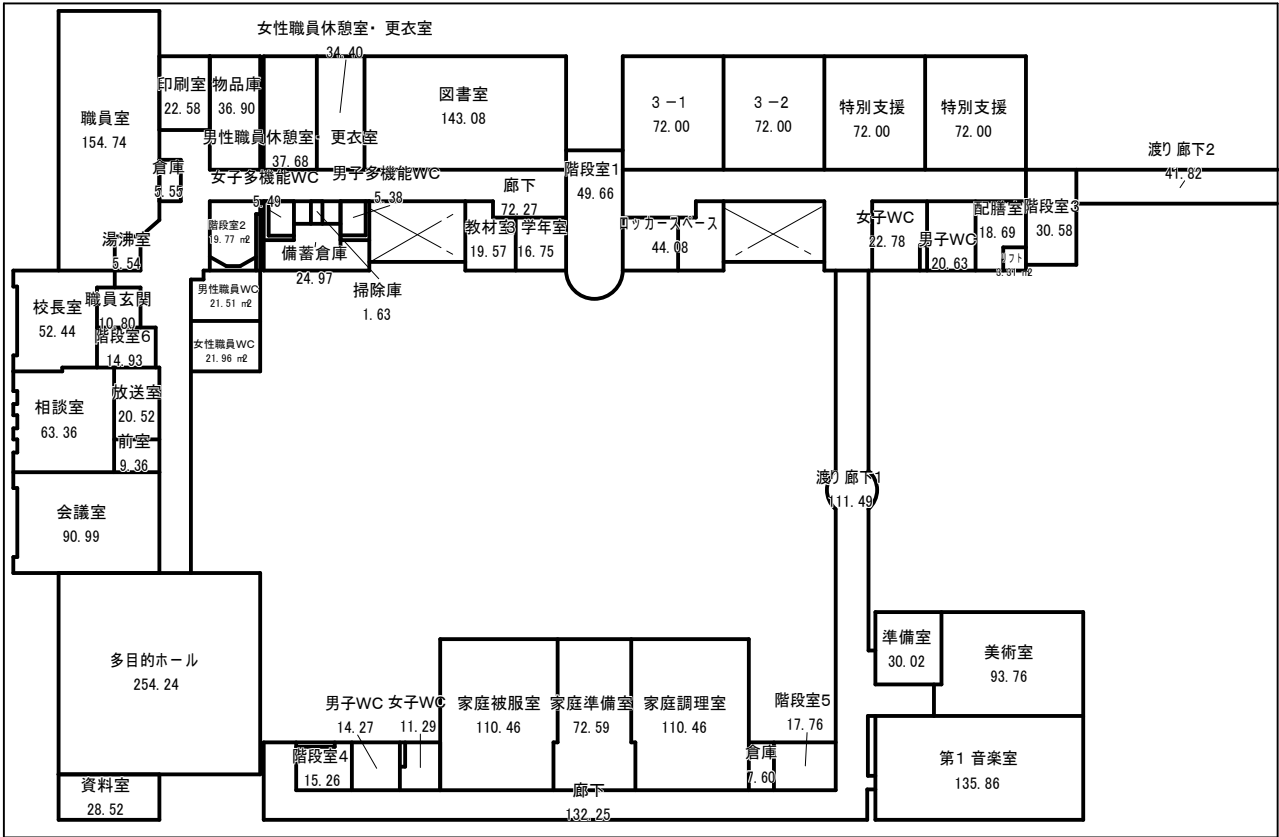
【改修】RFL

| 階 | 室名       | 面積     |
|---|----------|--------|
| 1 | 生徒入口     | 51.24  |
|   | ロッカースペース | 29.75  |
|   | 保健室      | 69.03  |
|   | 前室       | 6.00   |
|   | 脱衣室      | 1.43   |
|   | シャワー室    | 1.57   |
|   | 多機能WC    | 7.29   |
|   | リサイクル保管庫 | 8.93   |
|   | 用務員室     | 27.70  |
|   | 特別支援     | 72.12  |
|   | 特別支援     | 72.12  |
|   | 1ー1      | 72.12  |
|   | 1ー2      | 71.04  |
|   | 階段室2下倉庫  | 13.20  |
|   | 男子WC     | 23.02  |
|   | 女子WC     | 22.31  |
|   | 応援用具置場   | 15.43  |
|   | ポンプ室     | 14.99  |
|   | 保護者入口    | 52.91  |
|   | 教材室      | 30.48  |
|   | 多目的室     | 144.00 |
|   | 第2音楽室    | 123.66 |
|   | 準備室      | 20.34  |
|   | 1学年室     | 15.43  |
|   | 男子WC     | 20.47  |
|   | 配膳室      | 18.83  |
|   | 女子WC     | 22.78  |
|   | リフト      | 2.72   |
|   | 階段室3下倉庫  | 15.12  |
|   | 倉庫1      | 40.96  |
|   | 倉庫2      | 33.93  |
|   | 個別学習室1   | 18.65  |
|   | 個別学習室2   | 15.08  |
|   | 個別学習室3   | 18.20  |
|   | 相談室1     | 45.76  |
|   | 相談室2     | 40.69  |
|   | 暗室       | 13.09  |
|   | 男子WC     | 14.27  |
|   | 女子WC     | 11.40  |
|   | 第1理科室    | 110.34 |
|   | 理科準備室    | 72.59  |
|   | 第2理科室    | 110.46 |
|   | 倉庫       | 7.60   |
|   | 階段室5下倉庫  | 13.81  |
|   | 柔道場      | 109.15 |
|   | 技術室      | 126.55 |
|   | 技術準備室    | 5.63   |
|   | 廊下       | 28.14  |
|   | 廊下       | 121.45 |
|   | 廊下       | 28.14  |
|   | 階段室1     | 34.77  |
|   | 階段室2     | 8.54   |
|   | 階段室3     | 15.48  |
|   | 階段室4     | 13.01  |
|   | 階段室5     | 4.55   |
|   | 廊下       | 139.73 |

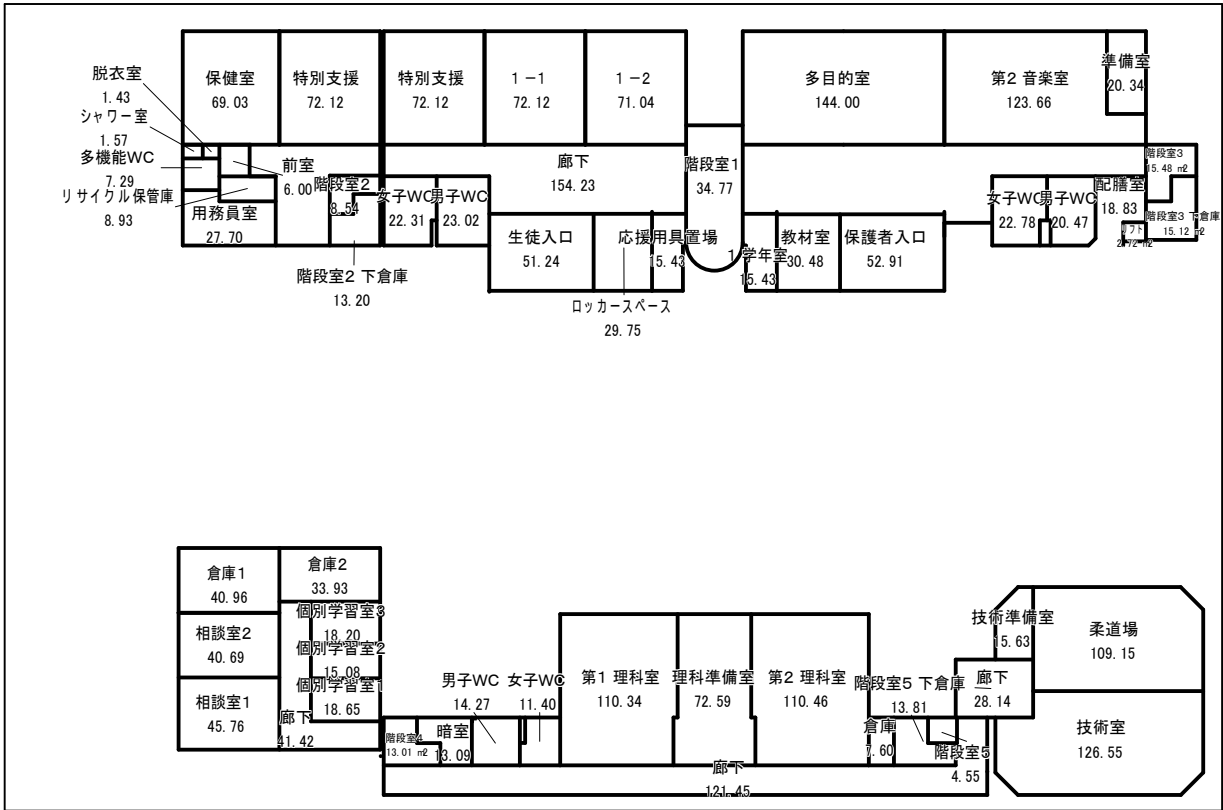
| 階 | 室名          | 面積     |
|---|-------------|--------|
| 2 | 職員玄関        | 10.80  |
|   | 職員室         | 154.74 |
|   | 倉庫          | 5.55   |
|   | 湯沸室         | 5.54   |
|   | 印刷室         | 22.58  |
|   | 物品庫         | 36.90  |
|   | 男性職員休憩室・更衣室 | 37.68  |
|   | 女性職員休憩室・更衣室 | 34.40  |
|   | 図書室         | 143.08 |
|   | 女子多機能WC     | 5.49   |
|   | 男子多機能WC     | 5.38   |
|   | 掃除庫         | 1.63   |
|   | 備蓄倉庫        | 24.97  |
|   | 2学年室        | 20.90  |
|   | 男子WC        | 22.78  |
|   | 女子WC        | 22.78  |
|   | 配膳室         | 18.83  |
|   | リフト         | 2.72   |
|   | 階段室3下倉庫     | 15.12  |
|   | 倉庫1         | 40.96  |
|   | 倉庫2         | 33.93  |
|   | 個別学習室1      | 18.65  |
|   | 個別学習室2      | 15.08  |
|   | 個別学習室3      | 18.20  |
|   | 相談室1        | 45.76  |
|   | 相談室2        | 40.69  |
|   | 暗室          | 13.09  |
|   | 男子WC        | 14.27  |
|   | 女子WC        | 11.40  |
|   | 家庭被服室       | 110.46 |
|   | 家庭準備室       | 72.59  |
|   | 家庭調理室       | 110.46 |
|   | 倉庫          | 7.60   |
|   | 階段室5下倉庫     | 13.81  |
|   | 柔道場         | 109.15 |
|   | 技術室         | 126.55 |
|   | 技術準備室       | 5.63   |
|   | 廊下          | 28.14  |
|   | 廊下          | 121.45 |
|   | 廊下          | 28.14  |
|   | 階段室1        | 34.77  |
|   | 階段室2        | 8.54   |
|   | 階段室3        | 15.48  |
|   | 階段室4        | 13.01  |
|   | 階段室5        | 4.55   |
|   | 廊下          | 139.73 |

| 階 | 室名       | 面積     |
|---|----------|--------|
| 3 | 廊下       | 99.37  |
|   | 特別支援     | 74.70  |
|   | 特別支援     | 72.08  |
|   | 多目的室     | 144.16 |
|   | 倉庫       | 23.68  |
|   | 男子多機能WC  | 5.38   |
|   | 女子多機能WC  | 5.49   |
|   | 掃除庫      | 1.63   |
|   | 備蓄倉庫     | 24.97  |
|   | 生徒会室     | 39.45  |
|   | 2ー1      | 70.83  |
|   | 2ー2      | 72.00  |
|   | ロッカースペース | 43.45  |
|   | 2学年室     | 20.90  |
|   | 男子WC     | 20.63  |
|   | 女子WC     | 22.78  |
|   | 配膳室      | 18.55  |
|   | リフト      | 3.31   |
|   | 廊下       | 90.68  |
|   | 階段室1     | 49.76  |
|   | 階段室2     | 21.86  |
|   | 階段室3     | 30.60  |

| 階 | 室名   | 面積     |
|---|------|--------|
| R | Gテラス | 143.52 |
|   | 水槽室  | 31.52  |



【改修】2FL



【改修】1FL

|  |     |      |      |      |               |                               |    |                                |
|--|-----|------|------|------|---------------|-------------------------------|----|--------------------------------|
|  | 特 記 | 改訂番号 | 改訂月日 | 改訂内容 | 業務番号<br>25037 | 工事名称<br>大船渡中学校統合改修（建築・機械設備）工事 |    |                                |
|  |     |      |      |      |               | 図面内容<br>校舎 改修後 各室求積図・求積表      | 縮尺 | 図面区分<br>建築意匠<br>図面番号<br>A-2002 |
|  |     |      |      |      |               |                               |    |                                |
|  |     |      |      |      |               |                               |    |                                |
|  |     |      |      |      |               |                               |    |                                |